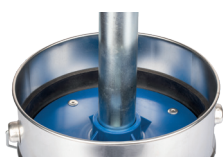


Technisches Datenblatt

Handfüllpumpe

Seite 1/1
 Artikel: 560092A-240-270

Druckdatum: 08.01.2019
 überarbeitet am: 08.01.2019



Technische Daten

Fördermedien	Schmierfette bis NLGI 2
Fördervolumen / Hub (cm ³)	30
Förderung in die Kartusche	mittels Handhebel
Folgeplatte	für 15 kg Gebinde
Ø Folgeplatte (mm)	240 – 270
Länge Saugrohr (mm)	510
Verbindung zur Kartusche	Luer-Lock
Förderdruck bis (bar)	550
Berstdruck Pressenkopf (bar)	1200
Anschluss druckseitig	M 10 x 1
Werkstoff Pumpenkörper	Stahl
Werkstoff Pumpenkopf	schlagfester Zinkdruckguss
Oberflächenbehandlung	alle Teile aus Stahl sind verzinkt
Lackierung Staubdeckel	blau, Pantone 294 C

Spezifikation

- Handpumpe zum Befüllen von Kartuschen
- Pumpwerk
- Saugrohr
- Staubdeckel, Behälterbefestigung, Folgeplatte, Stutzen für Pumpe, Luer-Lock weiblich
- im Einzelkarton verpackt

Verpackung

Abmessungen Verpackung L x B x H (mm)	670 x 420 x 100
Gewicht einschließlich Verpackung (kg)	5,5
Verpackungseinheit	1