
Bedienungsanleitung
Schlauchquetschventil 710PTNM-LF



Das SCHLAUCH QUETSCH VENTIL bietet einen sehr weiten Einsatzbereich für die Dosierung von sehr kleinen Dosierpunkten bis zur kontinuierlichen Dosierung von Raupen für nieder- mittelviskose Materialien.

Die "AN/AUS" Funktion des Ventils wird über das automatische Öffnen und Schließen eines speziellen Schlaucheinsatzes bewerkstelligt.

Über die Einstellschraube kann die Durchflussrate des Schlaucheinsatzes eingestellt werden, wodurch die Dosierpunktgröße, bzw. die Durchflussmenge eingestellt wird.

Zusätzlich kann das Ventil über ein Ventilsteuergerät im Timerbetrieb immer die gleiche Dosiermenge ausbringen. Außerdem steht eine große Auswahl von unterschiedlichsten Dosiernadeln für die Montage am Materialauslass zur Verfügung um ein optimales Dosierergebnis zu erzielen.

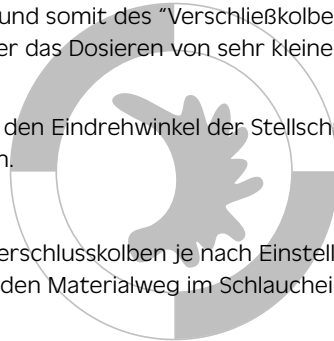
Das einzige materialberührende Teil des Ventils ist der auswechselbare Schlaucheinsatz.

BEDIENUNGSANWEISUNG

Dieses Ventil erzeugt durch das Eindrehen der Stellschraube eine Engstelle im Schlaucheinsatz und verringert somit den Durchfluss und entsprechend die Dosiermenge. Durch sehr weites eindrehen der Stellschraube und somit des "Verschleißkolbens" kann ein minimaler Durchfluss erzeugt werden, welcher das Dosieren von sehr kleinen Dosierpunkten ermöglicht.

Dabei kann die Einstellung sehr fein über den Eindrehwinkel der Stellschraube und des "Verschleißkolbens" durchgeführt werden.

Durch Anlegen der Steuerluft wird der Verschlusskolben je nach Einstellung der Stellschraube nach hinten gedrückt und gibt den Materialweg im Schlaucheinsatz frei. Dadurch wird dosiert.



PRODUKT BESCHREIBUNG DES 710PTNM-LF SCHLAUCHQUETSCHVENTILS

EINSTELLUNG

Das Ventil arbeitet in jeder Position, vorausgesetzt das Material ist mit Druck beaufschlagt. Sollte das Material ohne Druckluft angeschlossen sein, ist darauf zu achten, dass der Materialbehälter min. 20cm überhalb dem Ventil steht und dass das Material flüssig genug ist, selbständig nachzulaufen. Dabei muss der Materialeinlass am Ventil oben stehen.

Seitlich befindet sich ein Montageloch um das Ventil entsprechend zu fixieren.

Das Ventil benötigt einen minimalen Steuerdruck von 4,5 bar um das Ventil zu öffnen. Nach Entfernen des Steuerdrucks schließt das Ventil automatisch über die interne Federkraft.

Der Steuerluftanschluss sollte an ein 3/2 Wege Ventil oder ein passendes Ventilsteuergerät angeschlossen werden. Ein Ansteuern des 3/2 Wege Ventils öffnet das Dosierventil. Die Ansteuerzeit bestimmt die Dosiermenge.

Schließen Sie den Materialanschlussschlauch an Ihrem Materialbehälter oder die Kartusche an. Sollten Sie Materialdruck auf Ihrem zu dosierenden Material benötigen, legen Sie diesen nun auf den Materialbehälter. Sollte das Material so niederviskos sein, dass es durch die normale Gravitation zum Ventil fließt, können Sie die Kartusche direkt an den Materialeinlass montieren. Beachten Sie hierzu das Sicherheitsdatenblatt des verwendeten Materials.

ÜBERPRÜFEN SIE BEVOR SIE DOSIEREN WOLLEN, DASS DAS VENTIL UND DER MATERIALSCHLAUCH BLASENFREI UND SAUBER ENTLÜFTET SIND:

HINWEIS: Sollte Material aus der Dosiernadel nachtropfen, folgen Sie den nachfolgenden Instruktionen:

- A. Drehen Sie die Stellschraube (5) soweit im Uhrzeigersinn um das Ventil komplett zu schließen. Dadurch entsteht ein "Knick" im Quetschschlauch.
- B. Steuern Sie das Ventil mit Druckluft an und öffnen Sie langsam die Stellschraube bis Material an der Dosiernadel austritt.
- C. Die Einstellung der Stellschraube legt die Position des Verschlusskolbens (2) fest und legt dadurch die Durchlassmenge fest.
- D. Die Einstellung der Stellschraube legt die Dosiermenge bzw. Schussgröße der Dosierung fest.
- E. Fixieren Sie die Kontermutter (16) um die Einstellung der Schussgröße festzulegen.



Funktionsweise

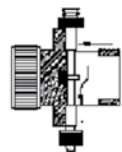
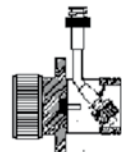
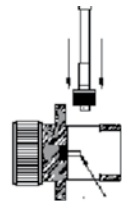
Durch das universelle Design des Ventils wird ein Nachtropfen des Dosiermaterials verhindert. Es können sowohl einkomponentige Produkte wie auch 2K Produkte dosiert werden. Geschlossen wird das Ventil über Federkraft.

Durch einen Kunststoffkeil wird der Materialschlauch abgequetscht. An Eingang (9) wird Druckluft angelegt die den Kolben (2) bewegt. Mit der Einstellschraube (5) kann der Öffnungsspalt eingestellt werden.

Es wird ein minimaler Druck von 4 bar (60PSI) benötigt.

Einlegen (wechseln) des Schlauches:

1. Verschlusskappe (4) abschrauben
2. Mit dem männlichen Ende den Schlauch voran in das Ventil einfädeln.
3. Den Schlauch soweit biegen, das er an den zwei Metallstiften vorbei passt.
4. Den Schlauch fest eindrücken bis die dickeren Enden des Schlauches in den Vertiefungen einschnappen.
5. Die Feder wieder einsetzen und die Verschlusskappe aufschrauben.



Schläuche:

Bestell Nr. 580038 Innen-Ø 1,80mm
 Bestell Nr. 580037 Innen-Ø 2,50mm



NR.	ART.-NR.:	BESCHREIBUNG	STK.
1	580033NM	Befestigung	1
2	580025NM	Verschlusskolben	1
3	580028NM-LF	Feder	1
4	580024NM-LF	Abdeckkappe	1
5	580029NM	Stellschraube	1
6	580026NM	Schlauchlager	1
7	580038A	Dosierschlauch	1
8	s80022NM	Körper	1
9	580027NM-IF	Kolben	1
10	580035H	Anschluss	1
11	560705-BULK	Schlauch	3ft
12	580032A	Schlauchfixierung mit Scheibe	1
13	580023NM-LF	Zylinderkappe	1
14	580030NM	Dichtung	1
15	580031NM	Dichtung	1
16	6580036NM	1/4-28 Kontermutter	1




I&J FISNAR INC.

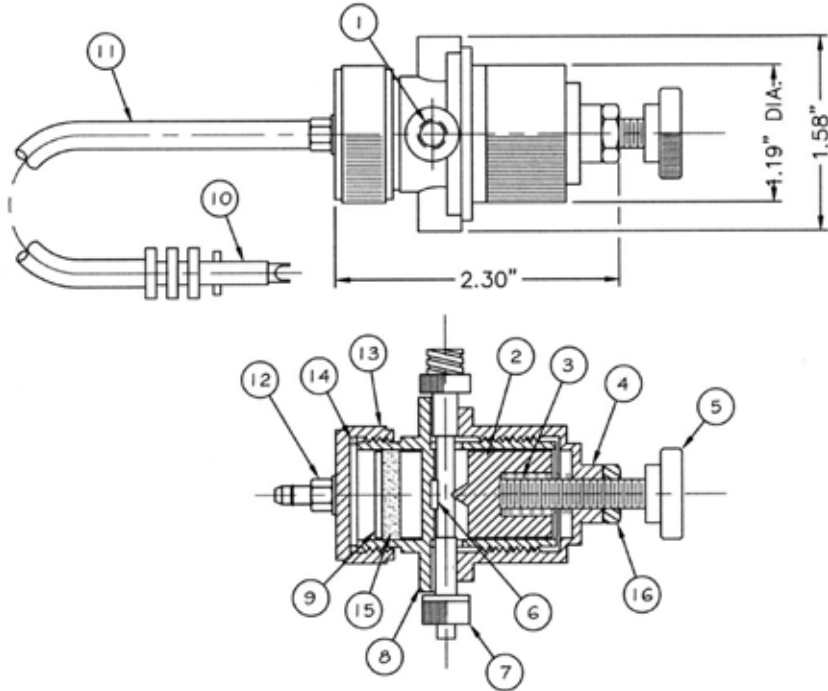
 2-07 SANTA PLACE - FAIR LAWN - NJ 07410-3002 - USA
 (201) 796-1477 FAX NO (201) 794-7034
 E-MAIL info@IJFISNAR.com
 INTERNET www.IJFISNAR.COM

**TECHNICAL
SERVICE
MANUAL**

SHEET 1 OF 1

REVISION

A	02/05/2007
B	06/20/2007

**PRODUCT
DESCRIPTION**
710PTNM-LF DISPENSING VALVE


VIEWEG 



I&J FISNAR INC.

Vieweg GmbH
Dosier- und Mischtechnik
Gewerbepark 13
85402 Kranzberg
Tel. +49 (0) 81 66 / 67 84 - 0
Fax +49 (0) 81 66 / 67 84 - 20
info@dosieren.de
www.dosieren.de