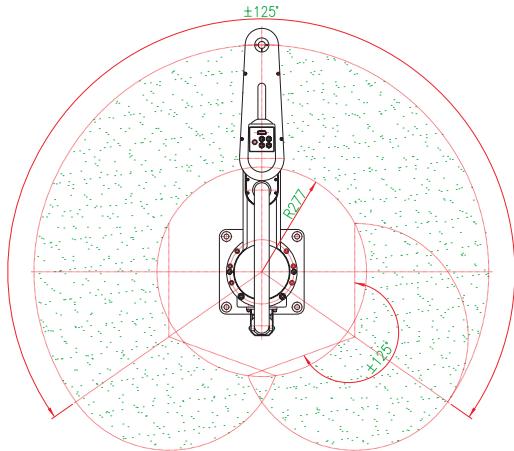
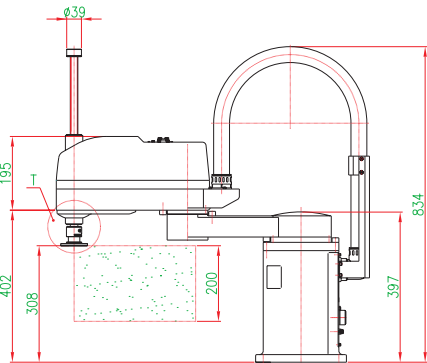
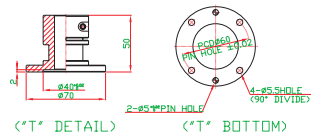
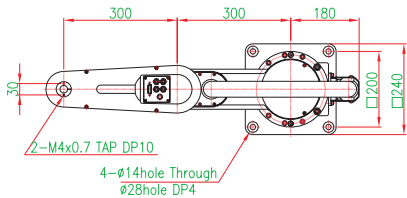


TECHNISCHE DATEN:

		TMB200R	TMB300R
Max. Last		2/7 kg	5/10 kg
Armlänge (J1-Arm + J2-Arm)		300 mm + 300 mm	450 mm + 350 mm
Wiederholgenauigkeit	J1-Arm + J2-Arm	± 0,03 mm	± 0,03 mm
	J3	± 0,02 mm	± 0,02 mm
	J4	± 0,03°	± 0,03°
Arbeitsbereich	J1-Arm	± 125°	± 145°
	J2-Arm	± 125°	± 145°
	J3	200 mm	200 mm
	J4	± 360°	± 360°
Max. Geschwindigkeit (ohne Last)	J1-Arm + J2-Arm	5,6 m/s	5,3 m/s
	J3	1 m/s	1 m/s
	J4	720°/s	720°/s
Zugelassene Trägheit J4		0,003 kgf.m.s ²	0,003 kgf.m.s ²
Endcodertyp		absolut	absolut
Speicherkapazität		100 Programme 1000 Schritte/PGM 1000 Punkte/PGM	100 Programme 1000 Schritte/PGM 1000 Punkte/PGM
Antrieb, Motor		Volldigital AC Servo	Volldigital AC Servo
Steuerung		Punkt zu Punkt (PTP) und kontinuierliche Bewegung (CP)	Punkt zu Punkt (PTP) und kontinuierliche Bewegung (CP)
Interpolation, linear/kreisförmig		4-Achsen	4-Achsen
Programmierung		Teachbox, PC	Teachbox, PC
Prozessor - Haupt-CPU		32-Bit *1 900 Mflops	32-Bit *1 900 Mflops
Prozessor - Servo-CPU		16-Bit *2 40 Mips	16-Bit *2 40 Mips
Datenspeicher		8-MBit Batterie-Backup-SRAM	8-MBit Batterie-Backup-SRAM
PLC		(10) Programme, (1000) Schritte für jedes Programm	(10) Programme, (1000) Schritte für jedes Programm
I/O-Signale		System: I/O 24/6, Anwender: I/O 32/32	System: I/O 24/6, Anwender: I/O 32/32
Externe Schnittstelle		RS232C	RS232C
Elektro- und Druckluftleitungen zum Werkzeug		15 Signalleitungen, 4 Druckluftleitungen (6 mm)	15 Signalleitungen, 4 Druckluftleitungen (6 mm)
Stromversorgung		230 V AC	230 V AV
Betriebstemperatur		0-40 ° C	0-40 ° C
Relative Luftfeuchtigkeit (ohne Kondensation)		20-90%	20-90%
Abmessungen (B x T x H) mm	Achsensystem	240 x 828 x 834	240 x 1028 x 910
	Steuergerät	368 x 302 x 160	368 x 302 x 160
Gewicht	Achsensystem	37 kg	45 kg
	Steuergerät	10 kg	10 kg

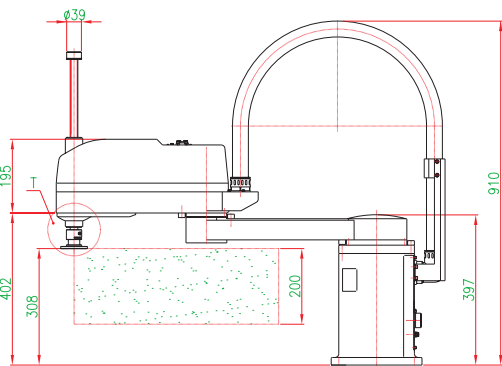
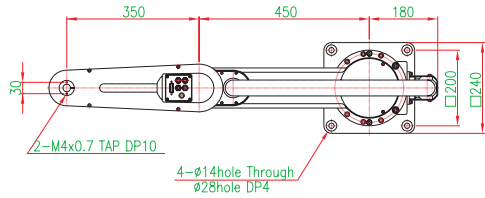
TMB200



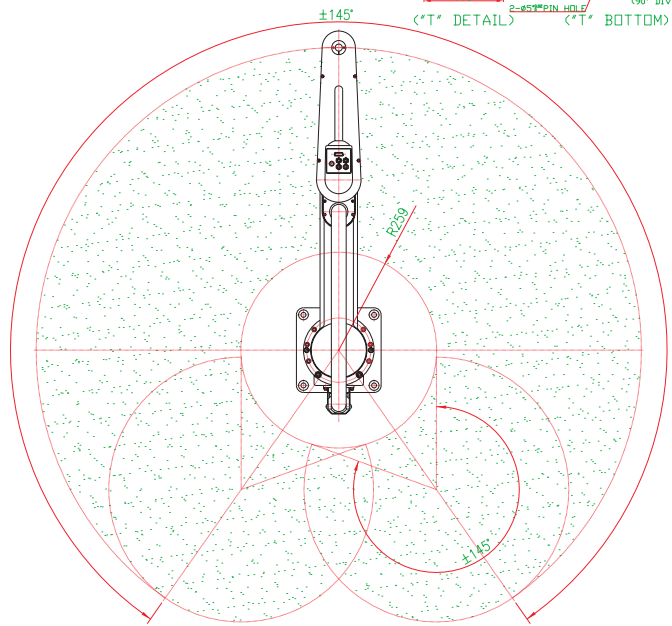
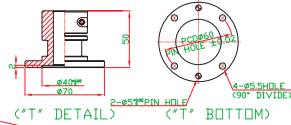
(UNITS:mm)

(WORKING ENVELOPE)

TMB300



(UNITS:mm)



(WORKING ENVELOPE)